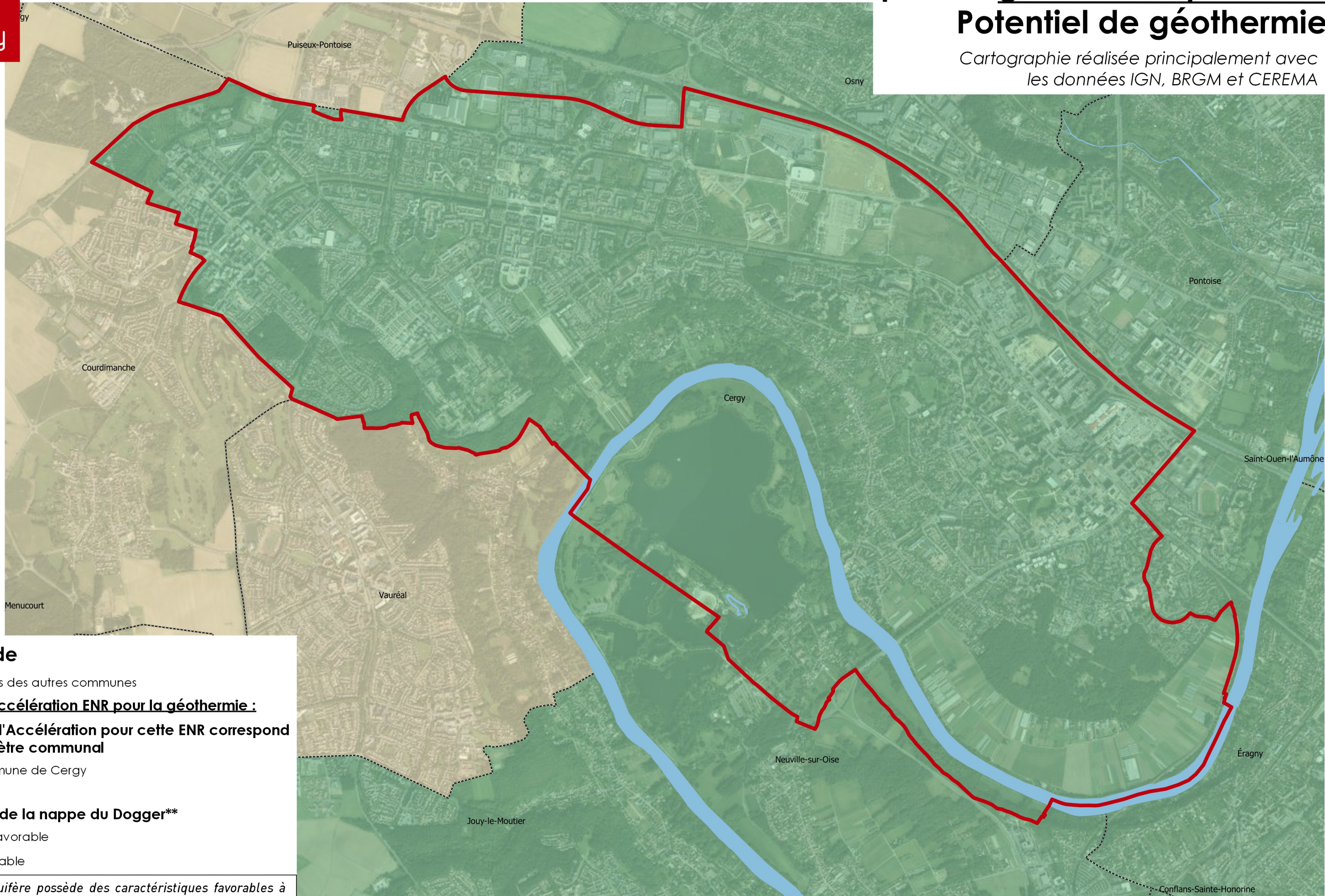
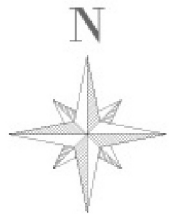




Carte Zone d'Accélération ENR pour la géothermie profonde Potentiel de géothermie

Cartographie réalisée principalement avec
les données IGN, BRGM et CEREMA



Légende

--- Limites des autres communes

Zone d'Accélération ENR pour la géothermie :

**La Zone d'Accélération pour cette ENR correspond
au périmètre communal**

▭ Commune de Cergy

Potentiel de la nappe du Dogger**

▭ Peu favorable

▭ Favorable

* : cet aquifère possède des caractéristiques favorables à son exploitation géothermique avec une température de 47 à 85°C pour une profondeur entre 1500 et 2000 mètres

0 0,5 1 km

Sources : IGN - BRGM - Energif (Rose), Ville de Cergy, © IGN - 2021 - BD ORTHO® 20 cm

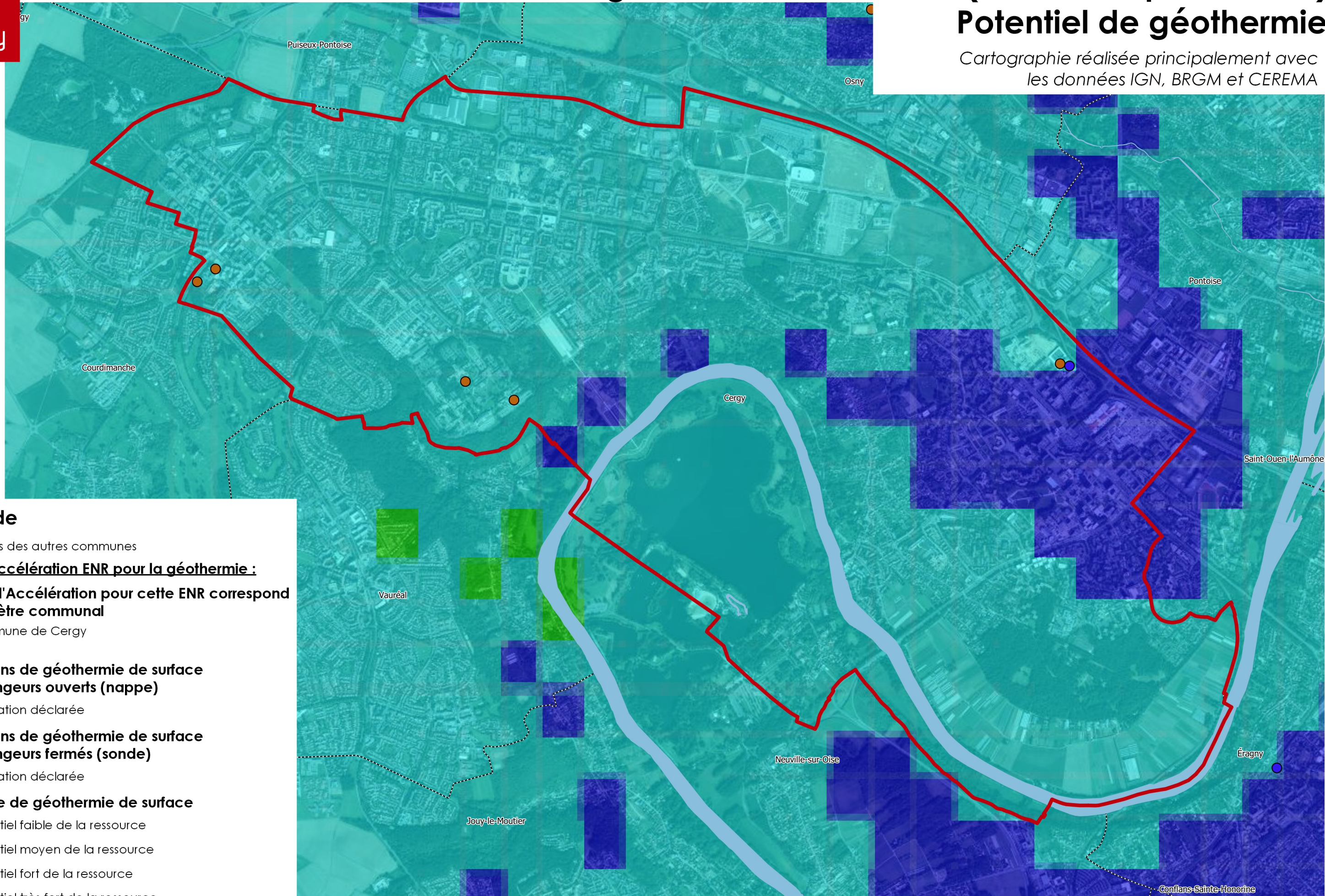
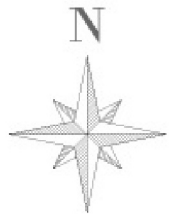
Réalisation : Service SIG

Date : Janvier 2024



Ressources de géothermie de surface (- 200m de profondeur) Potentiel de géothermie

Cartographie réalisée principalement avec les données IGN, BRGM et CEREMA



Légende

--- Limites des autres communes

Zone d'Accélération ENR pour la géothermie :

La Zone d'Accélération pour cette ENR correspond au périmètre communal

▭ Commune de Cergy

Installations de géothermie de surface sur échangeurs ouverts (nappe)

● Installation déclarée

Installations de géothermie de surface sur échangeurs fermés (sonde)

● Installation déclarée

Ressource de géothermie de surface

■ Potentiel faible de la ressource

■ Potentiel moyen de la ressource

■ Potentiel fort de la ressource

■ Potentiel très fort de la ressource

■ Autre aquifère

0 0,5 1 km

Sources : IGN - Cerema - BRGM, Ville de Cergy, © IGN - 2021 - BD ORTHO® 20 cm

Réalisation : Service SIG

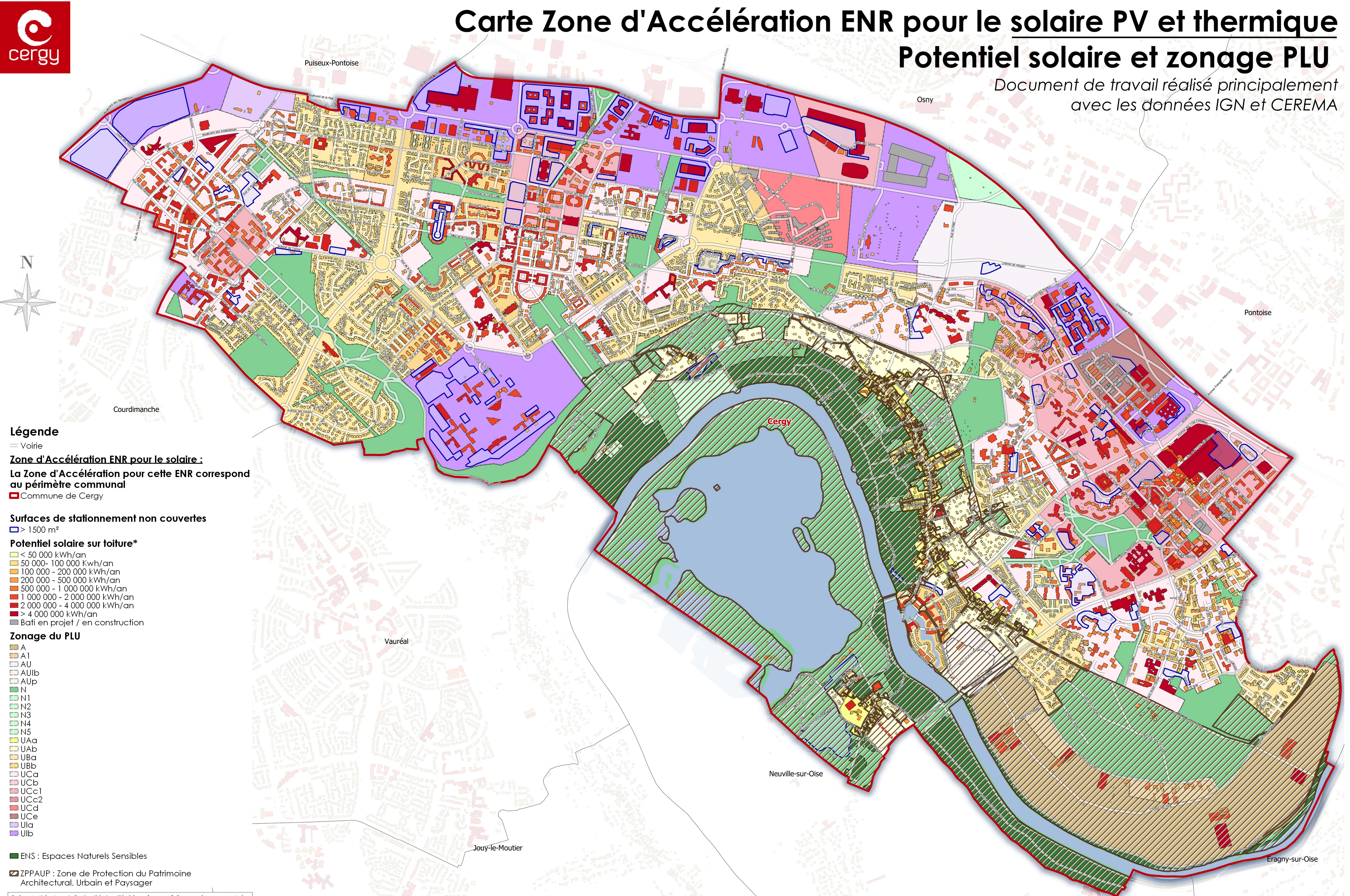
Date : Janvier 2024



Carte Zone d'Accélération ENR pour le solaire PV et thermique

Potentiel solaire et zonage PLU

Document de travail réalisé principalement avec les données IGN et CEREMA



Légende
= Voirie
Zone d'Accélération ENR pour le solaire :
La Zone d'Accélération pour cette ENR correspond au périmètre communal
■ Commune de Cergy

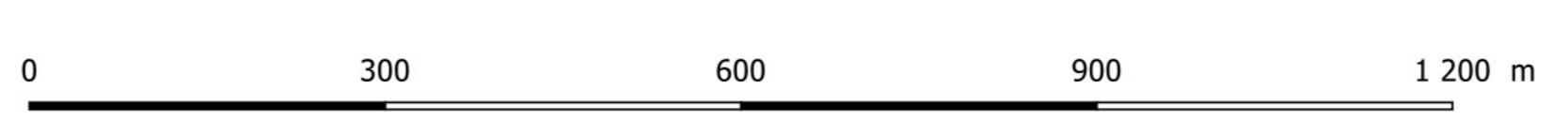
Surfaces de stationnement non couvertes
■ > 1500 m²

Potentiel solaire sur toiture*
■ < 50 000 kWh/an
■ 50 000 - 100 000 kWh/an
■ 100 000 - 200 000 kWh/an
■ 200 000 - 500 000 kWh/an
■ 500 000 - 1 000 000 kWh/an
■ 1 000 000 - 2 000 000 kWh/an
■ 2 000 000 - 4 000 000 kWh/an
■ > 4 000 000 kWh/an
■ Bati en projet / en construction

Zonage du PLU
■ A
■ A1
■ AU
■ AU1b
■ AU1c
■ N
■ N1
■ N2
■ N3
■ N4
■ N5
■ UAa
■ UAb
■ UBa
■ U1a
■ U1b
■ U1c
■ U1d
■ U1e
■ U1f
■ U1g
■ U1h
■ U1i
■ U1j
■ U1k
■ U1l
■ U1m
■ U1n
■ U1o
■ U1p
■ U1q
■ U1r
■ U1s
■ U1t
■ U1u
■ U1v
■ U1w
■ U1x
■ U1y
■ U1z

■ ENS : Espaces Naturels Sensibles
■ ZPPAUP : Zone de Protection du Patrimoine Architectural, Urbain et Paysager

* : le potentiel est une indication théorique liée à la surface en m², il ne prend pas en compte les orientations, les ombres portées et les contraintes liées aux formes du bâti et aux équipements présents sur les toitures.
N.B. : Les contraintes techniques réglementaires auxquelles les parcelles sont soumises ne sont pas levées par le périmètre ZAEAR. Par exemple, les autorisations relatives aux installations ou constructions en zones N, en ZPPAUP, en ENS, restent conditionnées aux règles qui les régissent et soumises, le cas échéant, à l'avis de l'Architecte des Bâtiments de France.

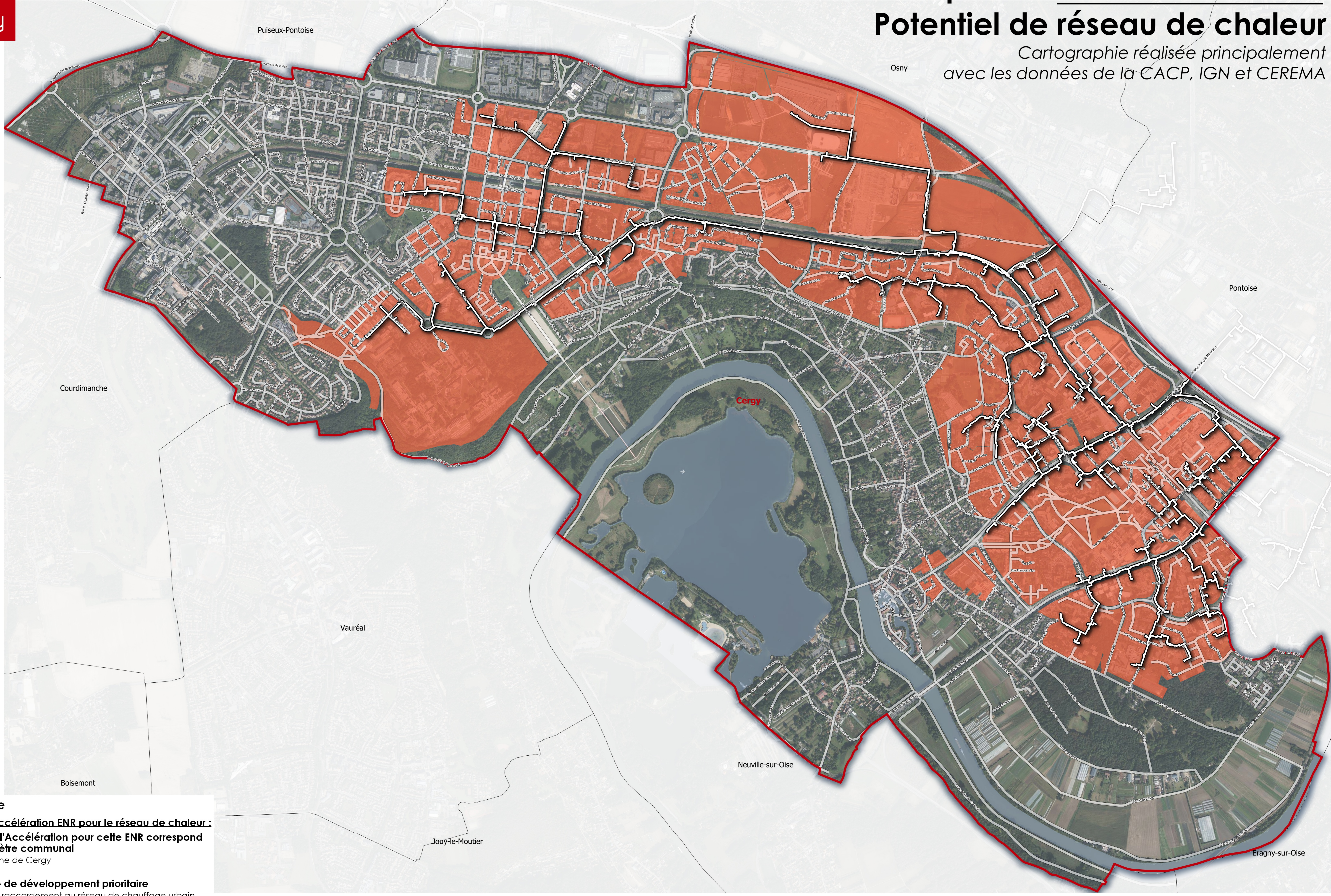




Carte Zone d'Accélération ENR pour le réseau de chaleur

Potentiel de réseau de chaleur

Cartographie réalisée principalement avec les données de la CACP, IGN et CEREMA



Légende
Zone d'Accélération ENR pour le réseau de chaleur :
La Zone d'Accélération pour cette ENR correspond au périmètre communal
■ Commune de Cergy
Périmètre de développement prioritaire
■ Zone de raccordement au réseau de chauffage urbain
Réseaux de chaleur existants en 2019
= Réseau de chaleur

